

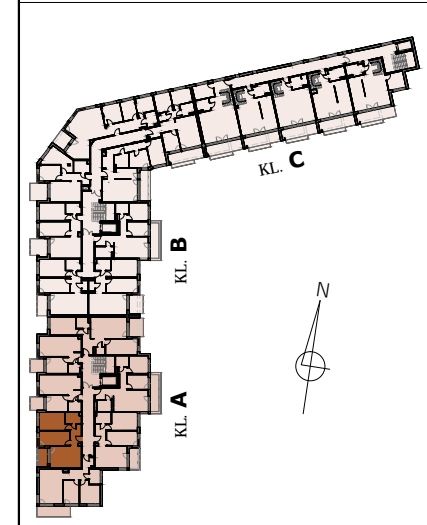
**Investor**  
**Grodzki Development SP.J.**

Biuro sprzedaży:  
 Łomża, ul. Zawadzka 50/3  
 tel. 733 88 44 33

Kazańska 19  
 klatka  
 apartament  
 piętro  
 powierzchnia

**A**  
**25**  
**IV**  
**56,42 m<sup>2</sup>**

1. salon + kuchnia	19,06 m <sup>2</sup>
2. sypialnia	12,44 m <sup>2</sup>
3. sypialnia	13,70 m <sup>2</sup>
4. łazienka	4,71 m <sup>2</sup>
5. korytarz	6,51 m <sup>2</sup>
6. taras	4,39 m <sup>2</sup>



**UWAGI**

Powierzchnia podana wg PN-ISO 9836:1997 z uwzględnieniem tynków. Powierzchnie mogą ulec niewielkim zmianom wynikającym z realizacji obiektu. Wymiary podano bez uwzględnienia wykończenia ścian (w świetle konstrukcji). Instalacje i powierzchnie podano na podstawie projektu budowlanego, mogą wystąpić zmiany w projekcie wykonawczym. Wysokość pomieszczeń od szlichty do wykończonego sufitu ok. 274 cm. Urządzenia sanitarne i kuchenne nie stanowią wyposażenia lokali mieszkalnych. Rozmieszczenie urządzeń przedstawiono jako przykładowe i może ulec zmianie.