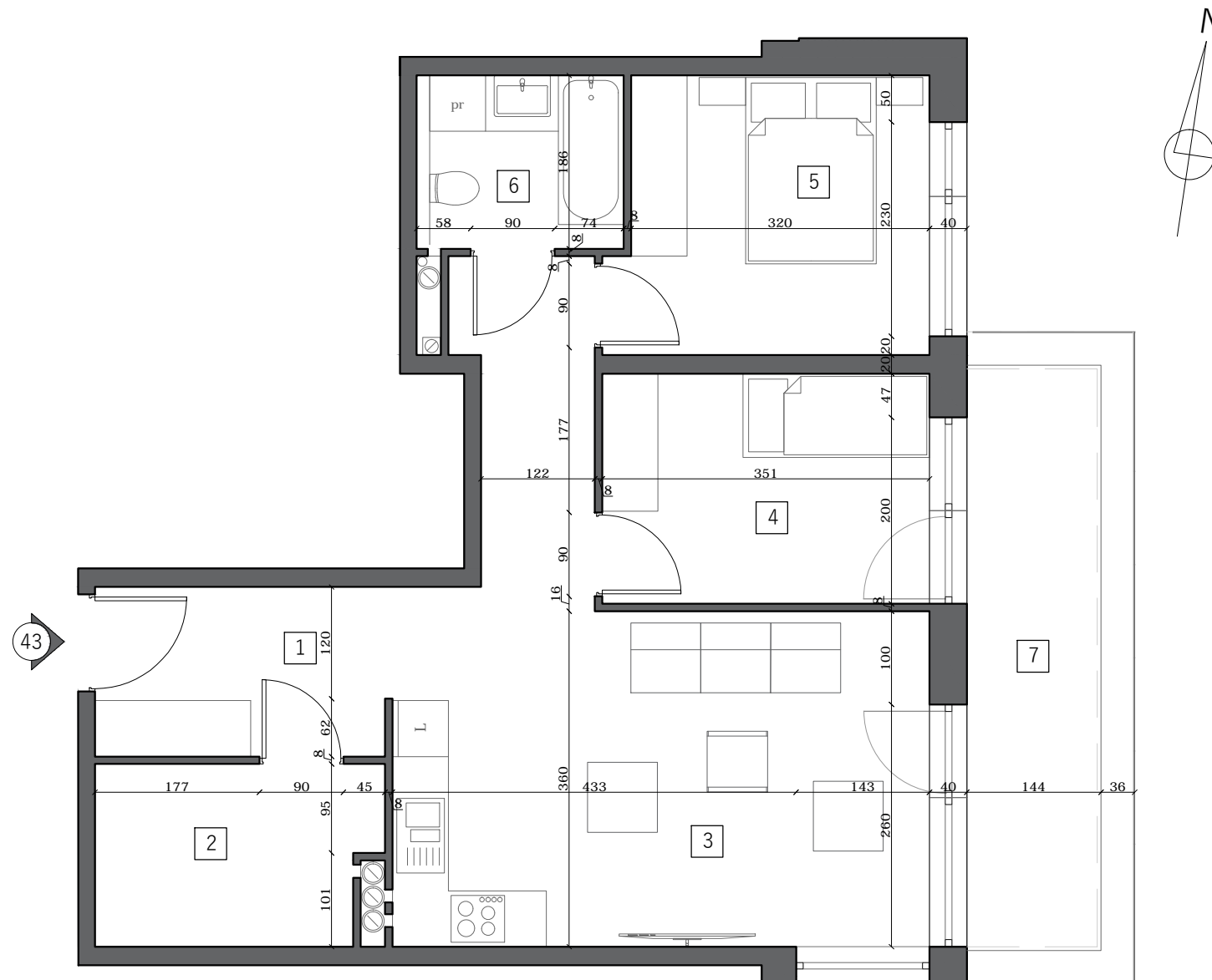
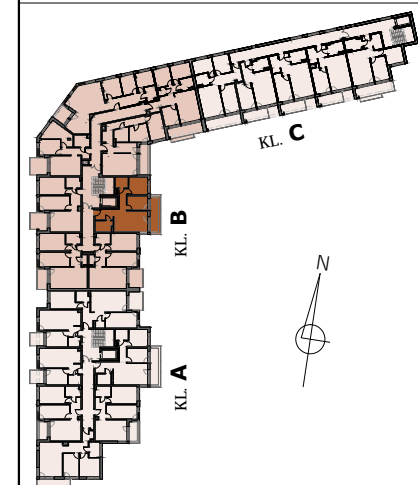


Inwestor
Grodzki Development SP.J.

Biuro sprzedaży:
 Łomża, ul. Zawadzka 50/3
 tel. 733 88 44 33

Kazańska 19
 klatka **B**
 apartament **43**
 piętro **II**
 powierzchnia **59,42 m²**

1. korytarz	10,26 m ²
2. garderoba	5,65 m ²
3. salon + kuchnia	21,12 m ²
4. sypialnia	8,55 m ²
5. sypialnia	9,80 m ²
6. łazienka	4,04 m ²
7. taras	8,53 m ²



UWAGI

Powierzchnia podana wg PN-ISO 9836:1997 z uwzględnieniem tynków. Powierzchnie mogą ulec niewielkim zmianom wynikającym z realizacji obiektu. Wymiary podano bez uwzględnienia wykończenia ścian (w świetle konstrukcji). Instalacje i powierzchnie podano na podstawie projektu budowlanego, mogą wystąpić zmiany w projekcie wykonawczym. Wysokość pomieszczeń od szlichty do wykończonego sufitu ok. 274 cm. Urządzenia sanitarne i kuchenne nie stanowią wyposażenia lokali mieszkalnych. Rozmieszczenie urządzeń przedstawiono jako przykładowe i może ulec zmianie.