

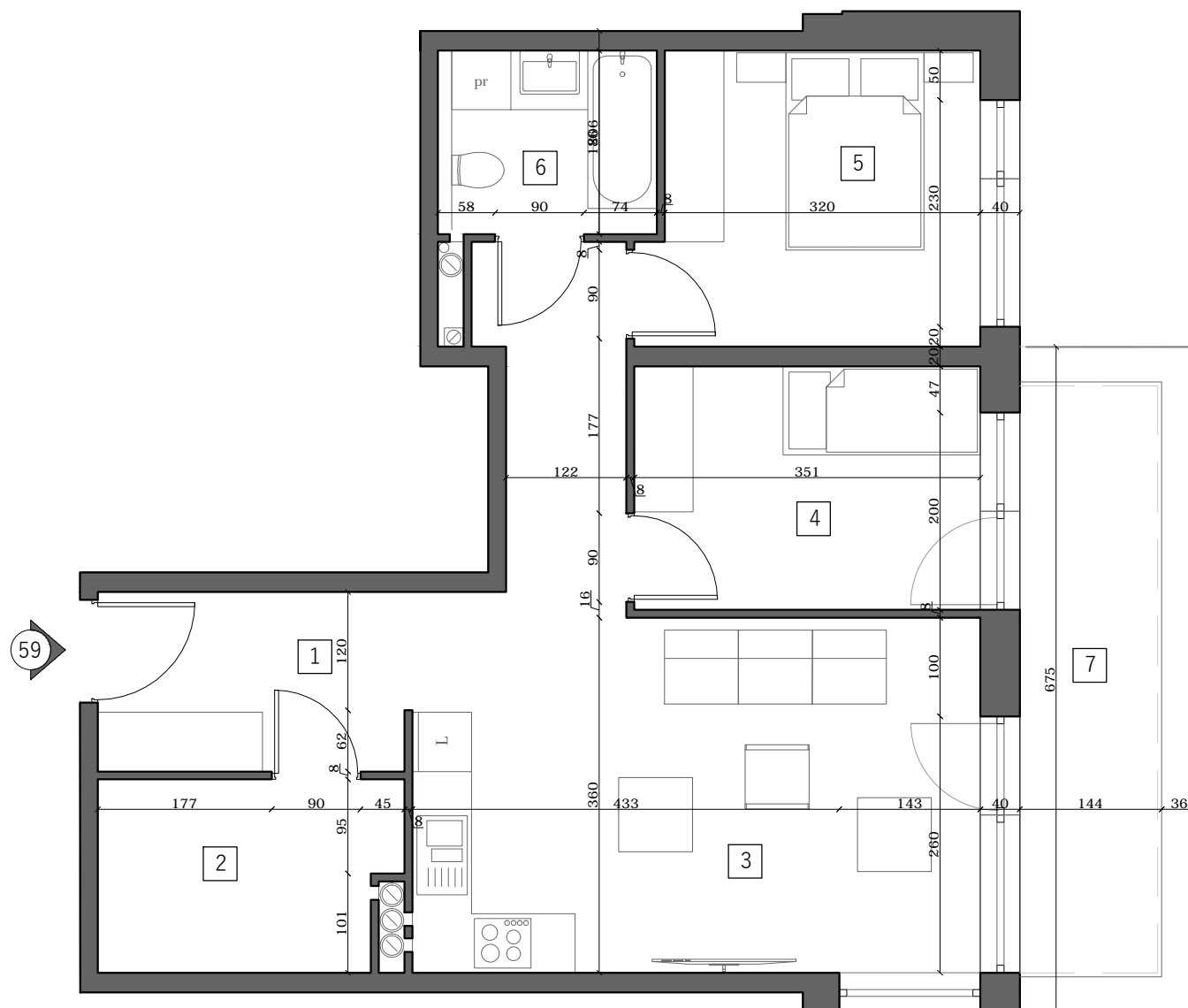
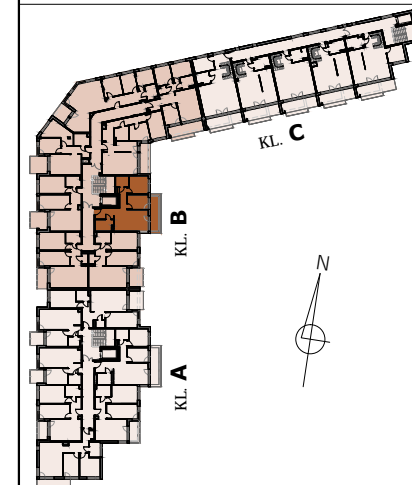


**Investor**  
**Grodzki Development SP.J.**

Biuro sprzedaży:  
 Łomża, ul. Zawadzka 50/3  
 tel. 733 88 44 33

Kazańska 19  
 klatka  
 apartament  
 piętro  
 powierzchnia **59,42 m<sup>2</sup>**

1. korytarz	10,26 m <sup>2</sup>
2. garderoba	5,65 m <sup>2</sup>
3. salon + kuchnia	21,12 m <sup>2</sup>
4. sypialnia	8,55 m <sup>2</sup>
5. sypialnia	9,80 m <sup>2</sup>
6. łazienka	4,04 m <sup>2</sup>
7. taras	8,53 m <sup>2</sup>



**UWAGI**

Powierzchnia podana wg PN-ISO 9836:1997 z uwzględnieniem tynków. Powierzchnie mogą ulec niewielkim zmianom wynikającym z realizacji obiektu. Wymiary podano bez uwzględnienia wykończenia ścian (w świetle konstrukcji). Instalacje i powierzchnie podano na podstawie projektu budowlanego, mogą wystąpić zmiany w projekcie wykonawczym. Wysokość pomieszczeń od szlichty do wykończonego sufitu ok. 274 cm. Urządzenia sanitarne i kuchenne nie stanowią wyposażenia lokali mieszkalnych. Rozmieszczenie urządzeń przedstawiono jako przykładowe i może ulec zmianie.