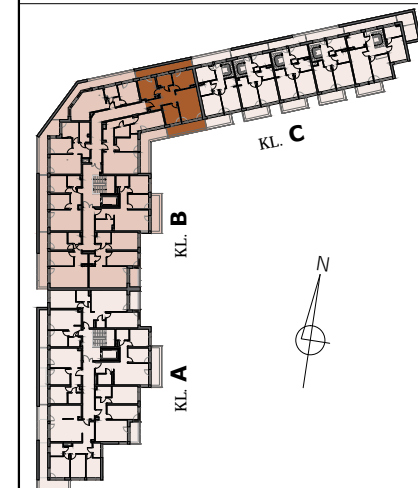


**Inwestor** <sup>3</sup>  
**Grodzki Development SP.J.**

Biuro sprzedaży:  
 Łomża, ul. Zawadzka 50/3  
 tel. 733 88 44 33

Kazańska 19  
 klatka  
 apartament  
 piętro  
 powierzchnia **64,48 m<sup>2</sup>**

	<b>B</b>	<b>73</b>	<b>V</b>
1. salon + kuchnia			18,93 m <sup>2</sup>
2. sypialnia			8,48 m <sup>2</sup>
3. korytarz			11,74 m <sup>2</sup>
4. łazienka			4,73 m <sup>2</sup>
5. sypialnia			10,36 m <sup>2</sup>
6. sypialnia			10,24 m <sup>2</sup>
7. taras			9,33 m <sup>2</sup>
8. taras			11,89 m <sup>2</sup>



**UWAGI**

Powierzchnia podana wg PN-ISO 9836:1997 z uwzględnieniem tynków. Powierzchnie mogą ulec niewielkim zmianom wynikającym z realizacji obiektu. Wymiary podano bez uwzględnienia wykończenia ścian (w świetle konstrukcji). Instalacje i powierzchnie podano na podstawie projektu budowlanego, mogą wystąpić zmiany w projekcie wykonawczym. Wysokość pomieszczeń od szlifty do wykończonego sufitu ok. 274 cm. Urządzenia sanitarne i kuchenne nie stanowią wyposażenia lokali mieszkalnych. Rozmieszczenie urządzeń przedstawiono jako przykładowe i może ulec zmianie.