

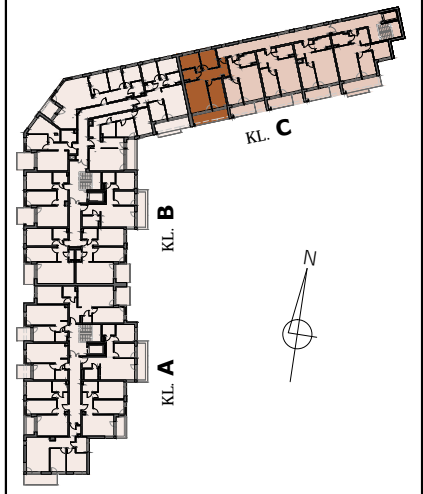
**Investor**  
**Grodzki Development SP.J.**

**Biuro sprzedaży:**  
Łomża, ul. Zawadzka 50/3  
tel. 733 88 44 33

Kazańska 19  
klatka  
apartament  
piętro  
powierzchnia

**C**  
**84**  
**II**  
**63,89 m<sup>2</sup>**

1. salon + kuchnia	19,12 m <sup>2</sup>
2. sypialnia	12,33 m <sup>2</sup>
3. korytarz	10,65 m <sup>2</sup>
4. sypialnia	8,70 m <sup>2</sup>
5. sypialnia	8,82 m <sup>2</sup>
6. łazienka	4,27 m <sup>2</sup>
7. taras	8,70 m <sup>2</sup>



**UWAGI**

Powierzchnia podana wg PN-ISO 9836:1997 z uwzględnieniem tynków. Powierzchnie mogą ulec niewielkim zmianom wynikającym z realizacji obiektu. Wymiary podano bez uwzględnienia wykończenia ścian (w świetle konstrukcji). Instalacje i powierzchnie podano na podstawie projektu budowlanego, mogą wystąpić zmiany w projekcie wykonawczym. Wysokość pomieszczeń od szlichty do wykończonego sufitu ok. 274 cm. Urządzenia sanitarne i kuchenne nie stanowią wyposażenia lokali mieszkalnych. Rozmieszczenie urządzeń przedstawiono jako przykładowe i może ulec zmianie.