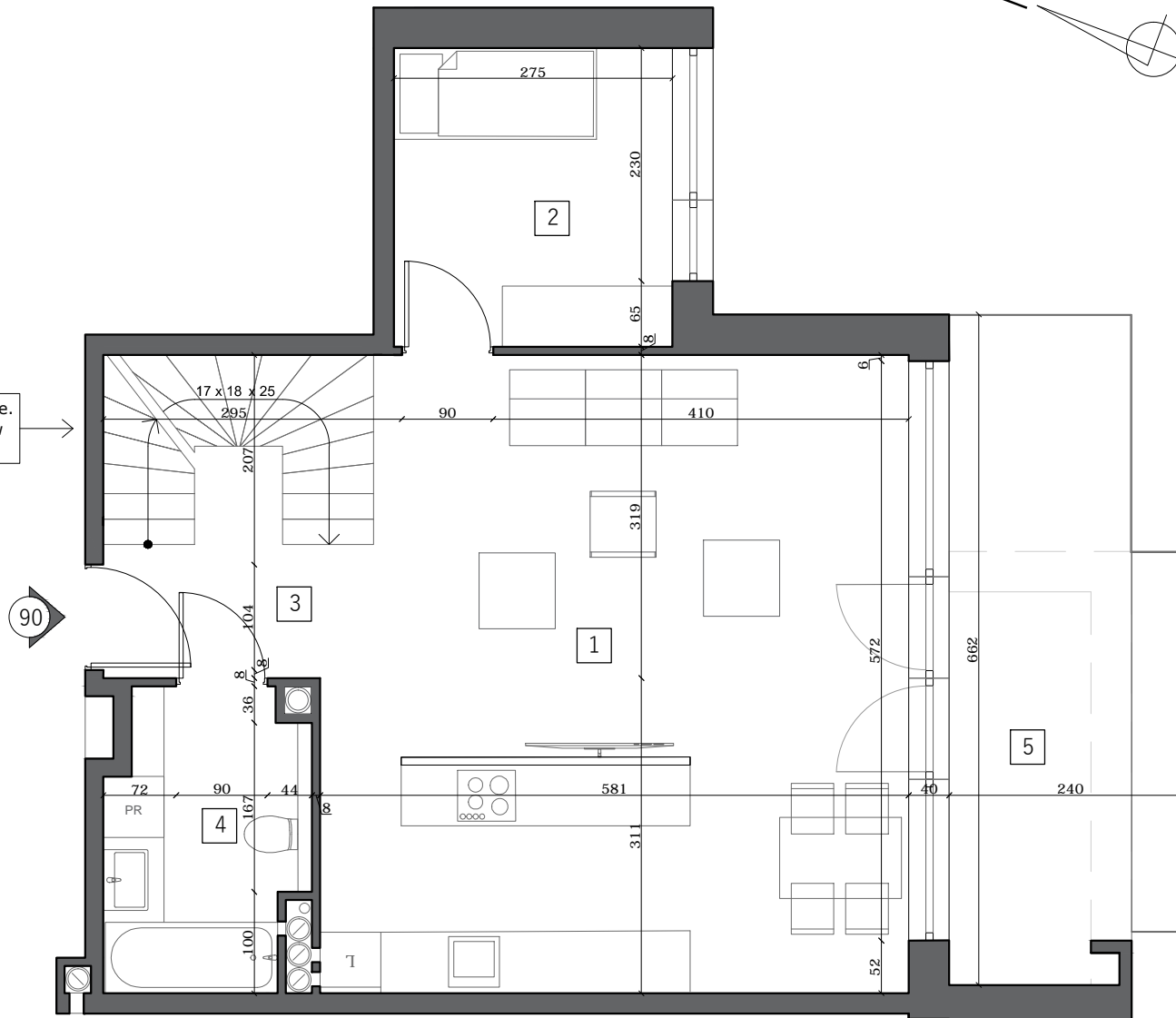


Pokazano schody przykładowe.  
Wykonanie i montaż schodów  
w zakresie Kupującego.



#### UWAGI

Powierzchnia podana wg PN-ISO 9836:1997 z uwzględnieniem tynków. Powierzchnie mogą ulec niewielkim zmianom wynikającym z realizacji obiektu. Wymiary podano bez uwzględnienia wykończenia ścian (w świetle konstrukcji). Instalacje i powierzchnie podano na podstawie projektu budowlanego, mogą wystąpić zmiany w projekcie wykonawczym. Wysokość pomieszczeń od szlichty do wykończonego sufitu ok. 274 cm. Urządzenia sanitarne i kuchenne nie stanowią wyposażenia lokali mieszkalnych. Rozmieszczenie urządzeń przedstawiono jako przykładowe i może ulec zmianie.



KAZAŃSKA  
APARTAMENTY

**Investor**  
**Grodzki Development SP.J.**

Biuro sprzedaży:  
Łomża, ul. Zawadzka 50/3  
tel. 733 88 44 33

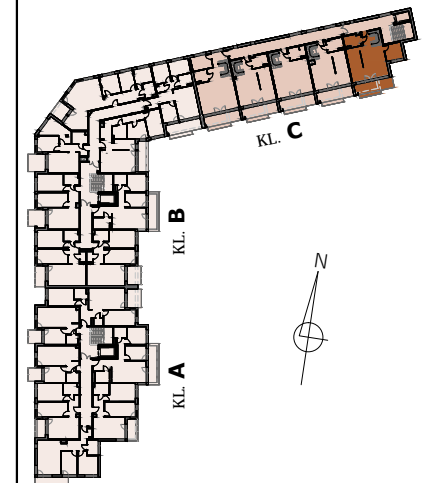
Kazańska 19  
klatka  
apartament  
piętro  
powierzchnia całkowita **118,17 m<sup>2</sup>**  
powierzchnia IV piętra **56,49 m<sup>2</sup>**

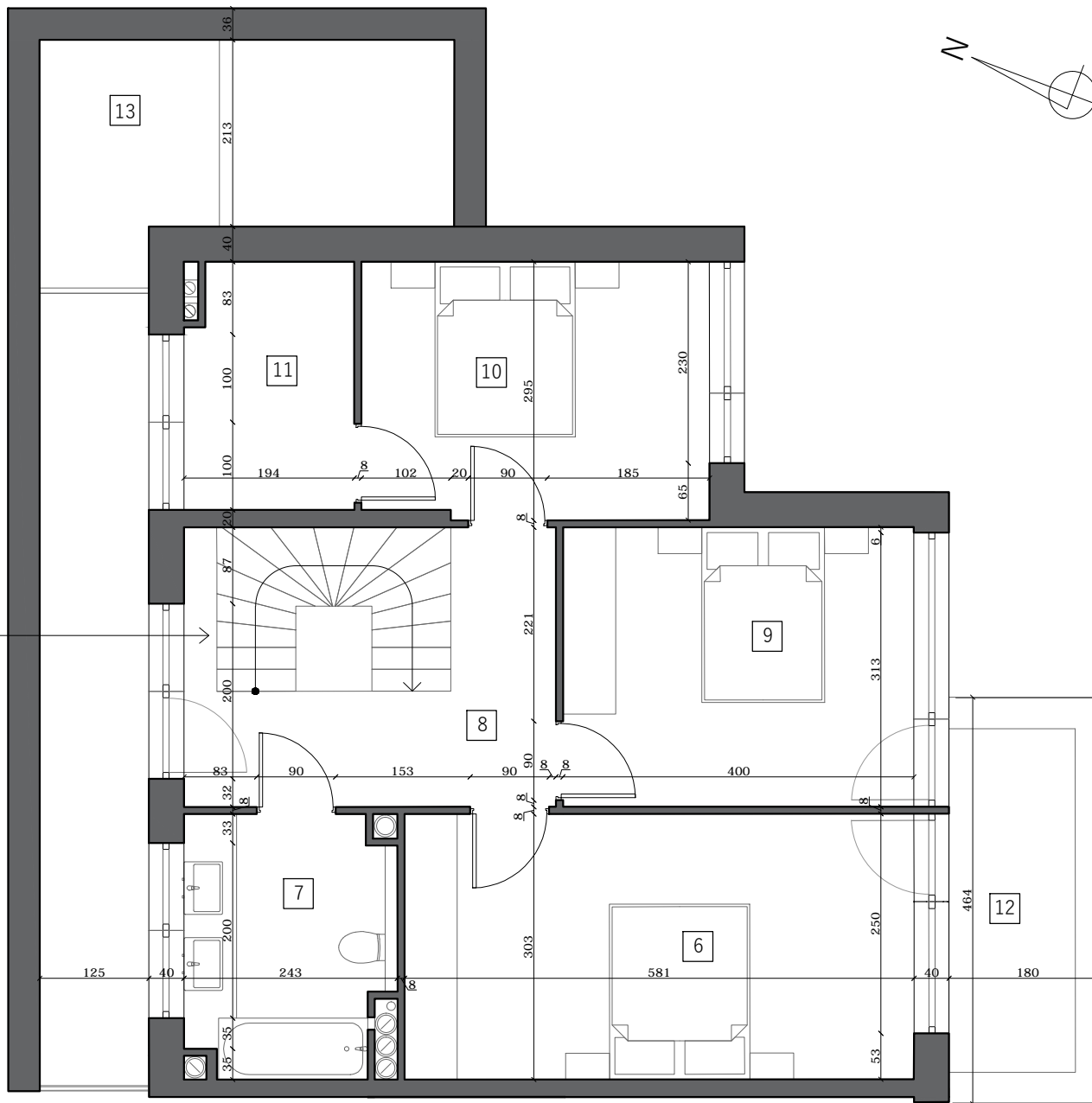
**C**

**90**

**IV/V**

1. salon + kuchnia	35,37 m <sup>2</sup>
2. sypialnia	8,00 m <sup>2</sup>
3. komunikacja	7,70 m <sup>2</sup>
4. łazienka	5,42 m <sup>2</sup>
5. taras	12,97 m <sup>2</sup>





Pokazano schody przykładowe.  
Wykonanie i montaż schodów  
w zakresie Kupującego.

**UWAGI**

Powierzchnia podana wg PN-ISO 9836:1997 z uwzględnieniem tynków. Powierzchnie mogą ulec niewielkim zmianom wynikającym z realizacji obiektu. Wymiary podano bez uwzględnienia wykończenia ścian (w świetle konstrukcji). Instalacje i powierzchnie podano na podstawie projektu budowlanego, mogą wystąpić zmiany w projekcie wykonawczym. Wysokość pomieszczeń od szlichty do wykończonego sufitu ok. 274 cm. Urządzenia sanitarne i kuchenne nie stanowią wyposażenia lokali mieszkalnych. Rozmieszczenie urządzeń przedstawiono jako przykładowe i może ulec zmianie.



**KAZAŃSKA**  
APARTAMENTY

**Investor**

**Grodzki Development SP.J.**

Biuro sprzedaży:

Łomża, ul. Zawadzka 50/3

tel. 733 88 44 33

Kazańska 19

klatka

apartament

piętro

powierzchnia całkowita **118,17 m<sup>2</sup>**

powierzchnia V piętra **61,68 m<sup>2</sup>**

6. sypialnia	17,42 m <sup>2</sup>
7. łazienka	6,56 m <sup>2</sup>
8. komunikacja	8,36 m <sup>2</sup>
9. sypialnia	12,61 m <sup>2</sup>
10. sypialnia	11,45 m <sup>2</sup>
11. garderoba	5,28 m <sup>2</sup>
12. taras	5,53 m <sup>2</sup>
13. taras	11,05 m <sup>2</sup>

