

Pokazano schody przykładowe.
Wykonanie i montaż schodów
w zakresie Kupującego.

UWAGI

Powierzchnia podana wg PN-ISO 9836:1997 z uwzględnieniem tynków. Powierzchnie mogą ulec niewielkim zmianom wynikającym z realizacji obiektu. Wymiary podano bez uwzględnienia wykończenia ścian (w świetle konstrukcji). Instalacje i powierzchnie podano na podstawie projektu budowlanego, mogą wystąpić zmiany w projekcie wykonawczym. Wysokość pomieszczeń od szlichty do wykończonego sufitu ok. 274 cm. Urządzenia sanitarne i kuchenne nie stanowią wyposażenia lokali mieszkalnych. Rozmieszczenie urządzeń przedstawiono jako przykładowe i może ulec zmianie.



KAZAŃSKA
APARTAMENTY

Investor
Grodzki Development SP.J.

Biuro sprzedaży:
Łomża, ul. Zawadzka 50/3
tel. 733 88 44 33

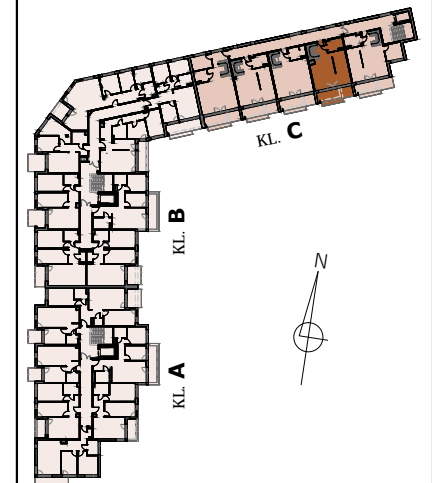
Kazańska 19
klatka
apartament
piętro
powierzchnia całkowita **92,10 m²**
powierzchnia IV piętra **48,00 m²**

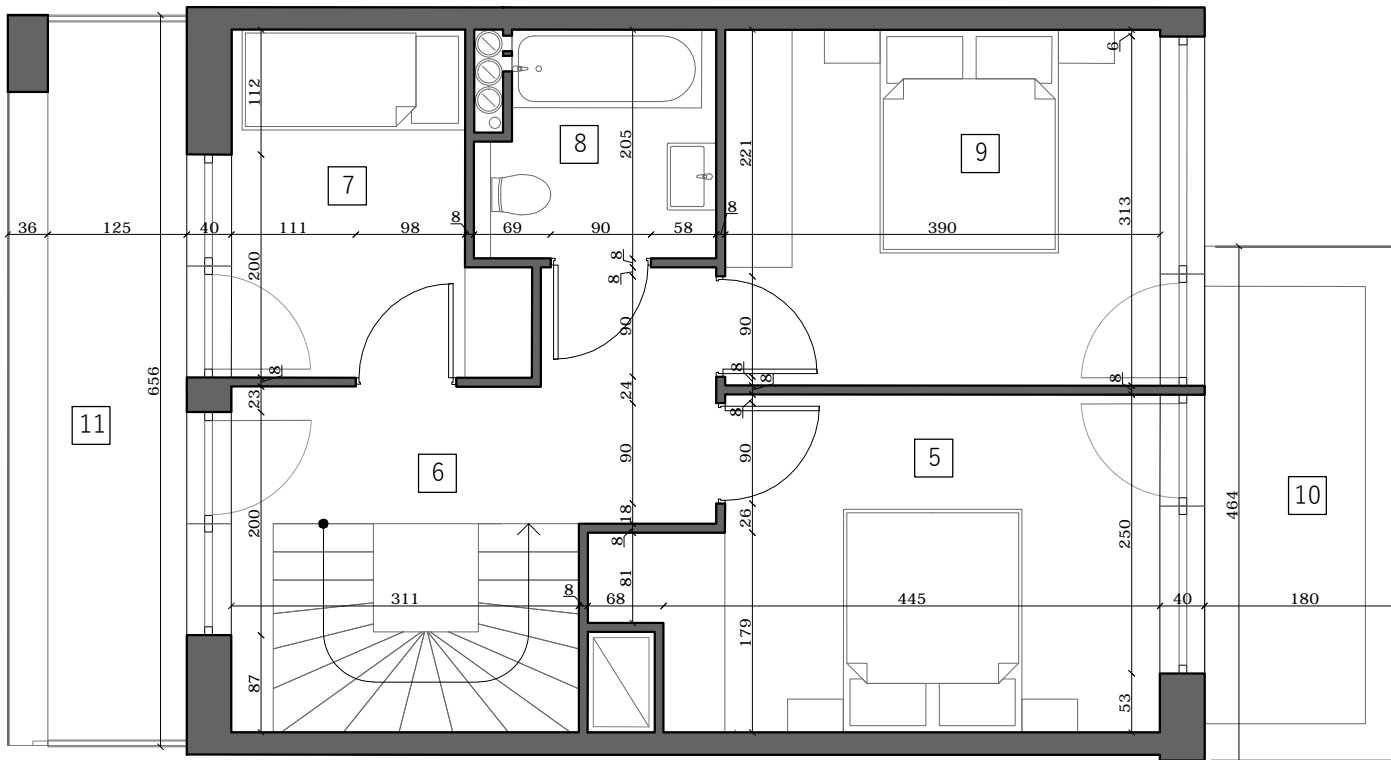
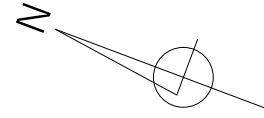
C

91

IV/V

1. salon + kuchnia	33,60 m ²
2. komunikacja	9,09 m ²
3. łazienka	5,31 m ²
4. taras	12,29 m ²





Pokazano schody przykładowe.
Wykonanie i montaż schodów
w zakresie Kupującego.

UWAGI

Powierzchnia podana wg PN-ISO 9836:1997 z uwzględnieniem tynków. Powierzchnie mogą ulec niewielkim zmianom wynikającym z realizacji obiektu. Wymiary podano bez uwzględnienia wykończenia ścian (w świetle konstrukcji). Instalacje i powierzchnie podano na podstawie projektu budowlanego, mogą wystąpić zmiany w projekcie wykonawczym. Wysokość pomieszczeń od szlichty do wykończonego sufitu ok. 274 cm. Urządzenia sanitarne i kuchenne nie stanowią wyposażenia lokali mieszkalnych. Rozmieszczenie urządzeń przedstawiono jako przykładowe i może ulec zmianie.



KAZAŃSKA
APARTAMENTY

Investor
Grodzki Development SP.J.

Biuro sprzedaży:
Łomża, ul. Zawadzka 50/3
tel. 733 88 44 33

Kazańska 19
klatka
apartament
piętro
powierzchnia całkowita **92,10 m²**
powierzchnia V piętra **44,10 m²**

5. sypialnia	13,18 m ²
6. komunikacja	7,57 m ²
7. garderoba	7,01 m ²
8. łazienka	4,04 m ²
9. sypialnia	12,30 m ²
10. taras	5,53 m ²
11. taras	7,87 m ²

