

Pokazano schody przykładowe.  
Wykonanie i montaż schodów  
w zakresie Kupującego.

#### UWAGI

Powierzchnia podana wg PN-ISO 9836:1997 z uwzględnieniem tynków. Powierzchnie mogą ulec niewielkim zmianom wynikającym z realizacji obiektu. Wymiary podano bez uwzględnienia wykończenia ścian (w świetle konstrukcji). Instalacje i powierzchnie podano na podstawie projektu budowlanego, mogą wystąpić zmiany w projekcie wykonawczym. Wysokość pomieszczeń od szlichty do wykończonego sufitu ok. 274 cm. Urządzenia sanitarne i kuchenne nie stanowią wyposażenia lokali mieszkalnych. Rozmieszczenie urządzeń przedstawiono jako przykładowe i może ulec zmianie.



KAZAŃSKA  
APARTAMENTY

**Investor**  
**Grodzki Development SP.J.**

Biuro sprzedaży:  
Łomża, ul. Zawadzka 50/3  
tel. 733 88 44 33

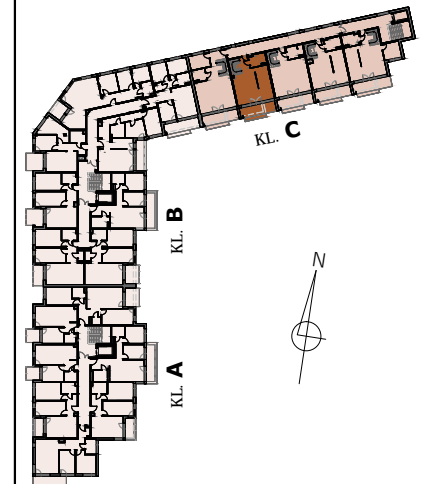
Kazańska 19  
klatka  
apartament  
piętro  
powierzchnia całkowita **93,13 m<sup>2</sup>**  
powierzchnia IV piętra **48,51 m<sup>2</sup>**

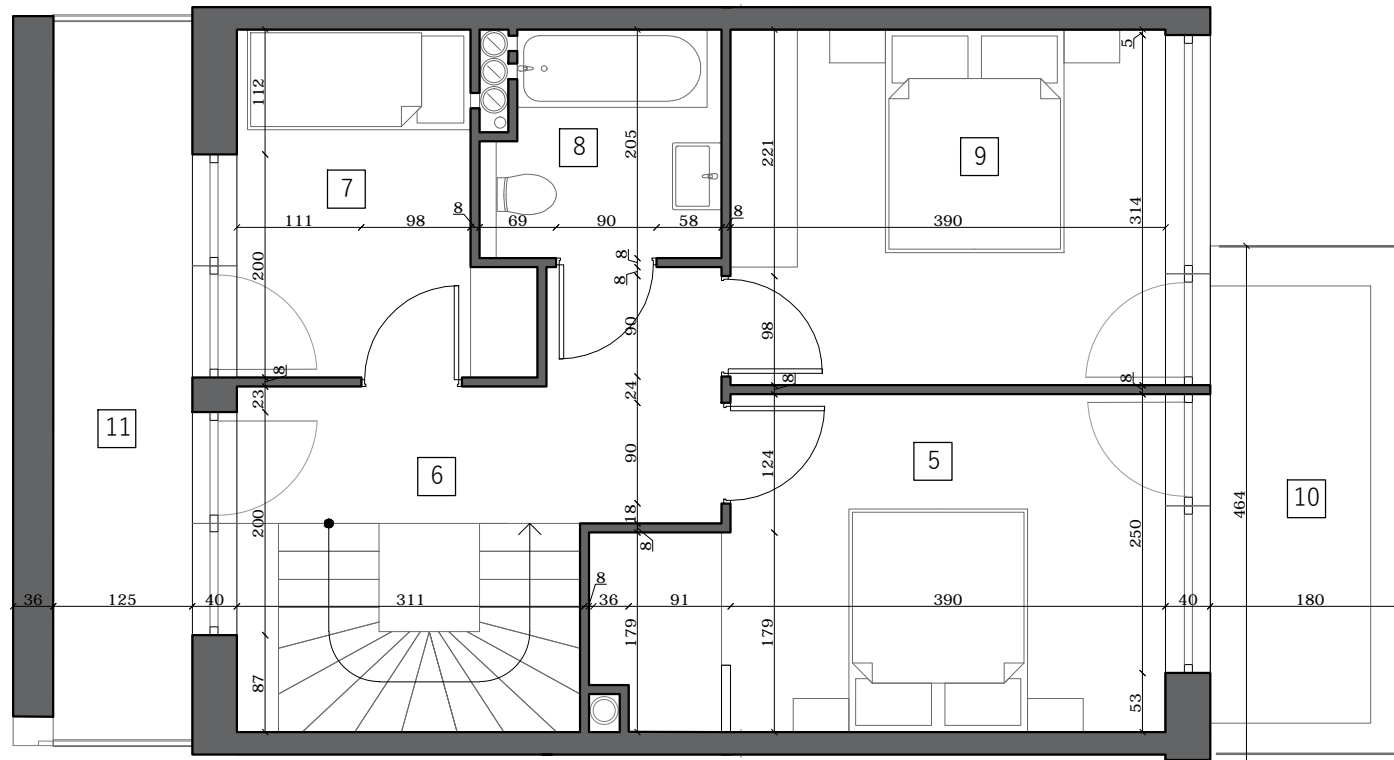
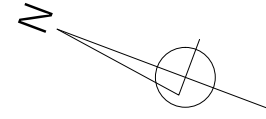
**C**

**93**

**IV/V**

1. salon + kuchnia	34,30 m <sup>2</sup>
2. komunikacja	8,97 m <sup>2</sup>
3. łazienka	5,24 m <sup>2</sup>
4. taras	12,29 m <sup>2</sup>





Pokazano schody przykładowe.  
Wykonanie i montaż schodów  
w zakresie Kupującego.

#### UWAGI

Powierzchnia podana wg PN-ISO 9836:1997 z uwzględnieniem tynków. Powierzchnie mogą ulec niewielkim zmianom wynikającym z realizacji obiektu. Wymiary podano bez uwzględnienia wykończenia ścian (w świetle konstrukcji). Instalacje i powierzchnie podano na podstawie projektu budowlanego, mogą wystąpić zmiany w projekcie wykonawczym. Wysokość pomieszczeń od szlichty do wykończonego sufitu ok. 274 cm. Urządzenia sanitarne i kuchenne nie stanowią wyposażenia lokali mieszkalnych. Rozmieszczenie urządzeń przedstawiono jako przykładowe i może ulec zmianie.



KAZAŃSKA  
APARTAMENTY

**Investor**  
**Grodzki Development SP.J.**

Biuro sprzedaży:  
Łomża, ul. Zawadzka 50/3  
tel. 733 88 44 33

Kazańska 19  
klatka  
apartament  
piętro  
powierzchnia całkowita **93,13 m<sup>2</sup>**  
powierzchnia V piętra **44,62 m<sup>2</sup>**

5. sypialnia	13,77 m <sup>2</sup>
6. komunikacja	7,50 m <sup>2</sup>
7. garderoba	7,01 m <sup>2</sup>
8. łazienka	4,04 m <sup>2</sup>
9. sypialnia	12,30 m <sup>2</sup>
10. taras	5,53 m <sup>2</sup>
11. taras	7,87 m <sup>2</sup>

