



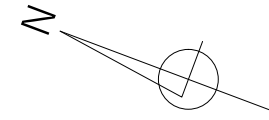
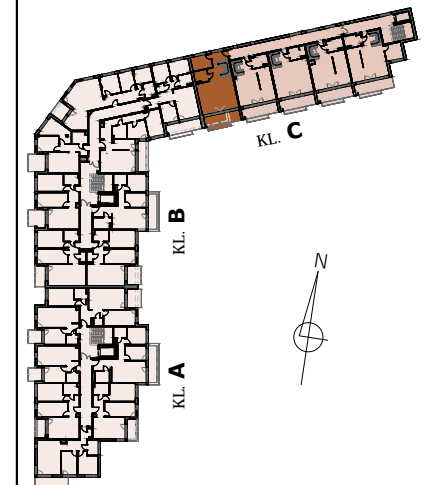
KAZAŃSKA  
APARTAMENTY

Investor  
**Grodzki Development SP.J.**

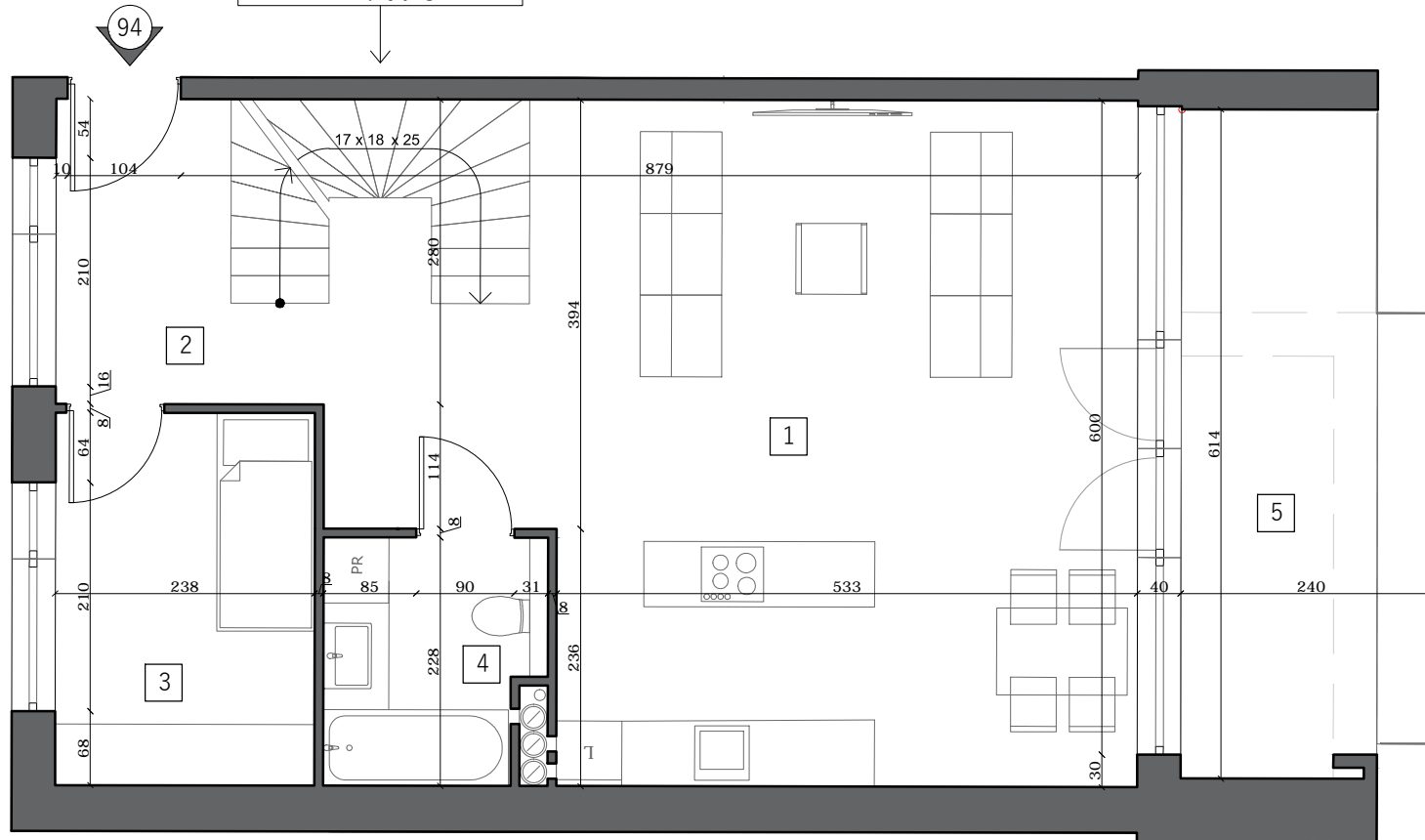
Biurow sprzedaży:  
Łomża, ul. Zawadzka 50/3  
tel. 733 88 44 33

Kazańska 19  
klatka  
apartament  
piętro  
powierzchnia całkowita **105,81 m<sup>2</sup>**  
powierzchnia IV piętra **61,86 m<sup>2</sup>**

1. salon + kuchnia	34,38 m <sup>2</sup>
2. komunikacja	14,19 m <sup>2</sup>
3. sypialnia	8,02 m <sup>2</sup>
4. łazienka	4,27 m <sup>2</sup>
5. taras	12,29 m <sup>2</sup>

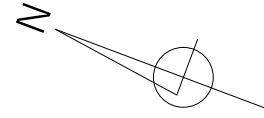


Pokazano schody przykładowe.  
Wykonanie i montaż schodów  
w zakresie Kupującego.

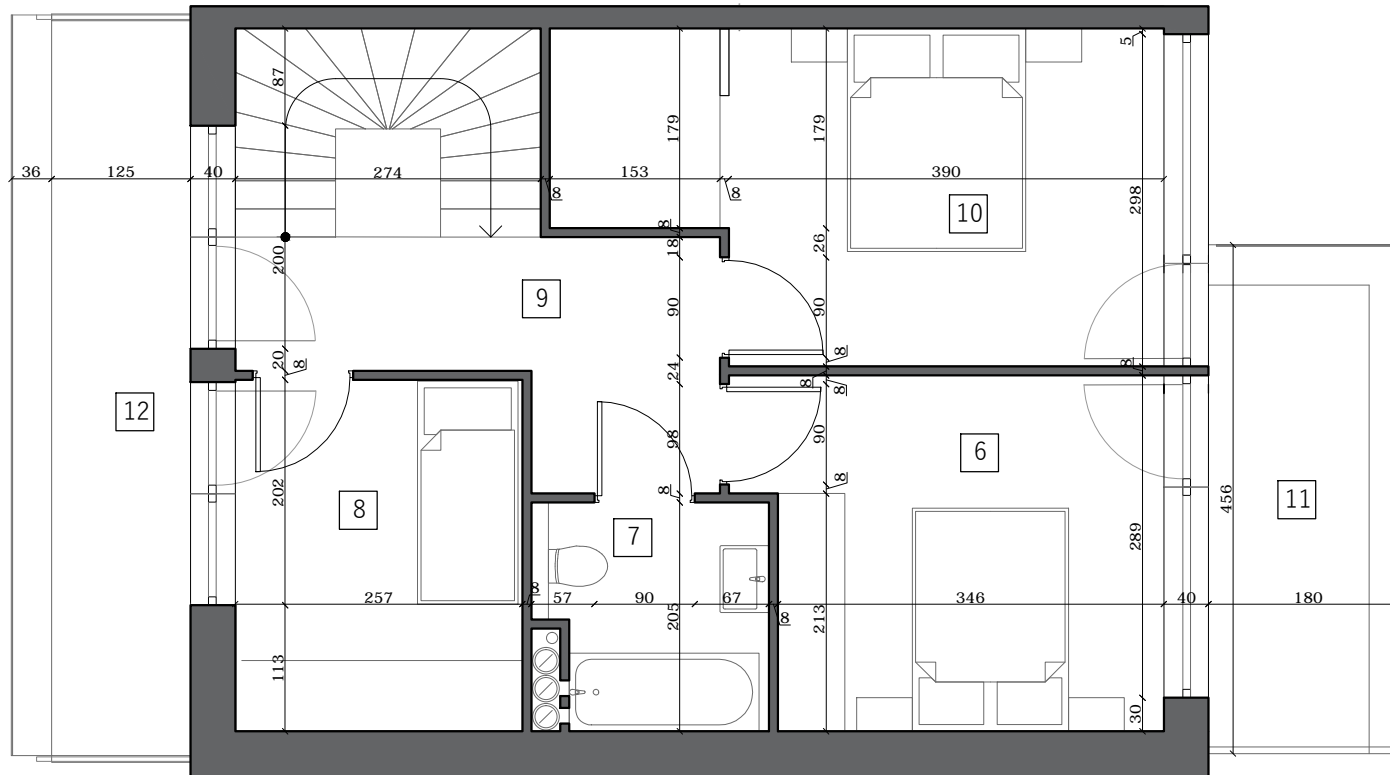


**UWAGI**

Powierzchnia podana wg PN-ISO 9836:1997 z uwzględnieniem tynków. Powierzchnie mogą ulec niewielkim zmianom wynikającym z realizacji obiektu. Wymiary podano bez uwzględnienia wykończenia ścian (w świetle konstrukcji). Instalacje i powierzchnie podano na podstawie projektu budowlanego, mogą wystąpić zmiany w projekcie wykonawczym. Wysokość pomieszczeń od szlichty do wykończonego sufitu ok. 274 cm. Urządzenia sanitarne i kuchenne nie stanowią wyposażenia lokali mieszkalnych. Rozmieszczenie urządzeń przedstawiono jako przykładowe i może ulec zmianie.



Pokazano schody przykładowe.  
Wykonanie i montaż schodów  
w zakresie Kupującego.

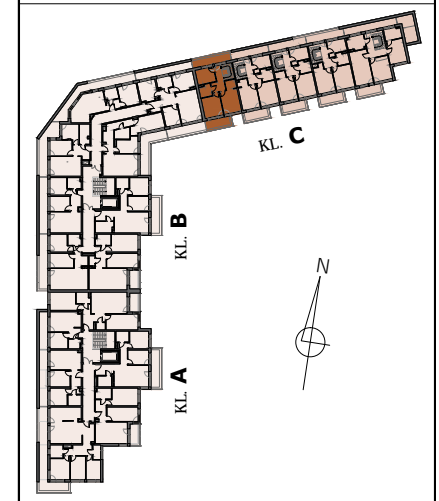


**Investor**  
**Grodzki Development SP.J.**

Biurow sprzedaży:  
Łomża, ul. Zawadzka 50/3  
tel. 733 88 44 33

Kazańska 19  
klatka  
apartament  
piętro  
powierzchnia całkowita **105,81 m<sup>2</sup>**  
powierzchnia V piętra **44,95 m<sup>2</sup>**

6. sypialnia	11,35 m <sup>2</sup>
7. łazienka	3,94 m <sup>2</sup>
8. sypialnia	8,20 m <sup>2</sup>
9. komunikacja	6,94 m <sup>2</sup>
10. sypialnia	14,52 m <sup>2</sup>
11. taras	5,86 m <sup>2</sup>
12. taras	8,05 m <sup>2</sup>



**UWAGI**  
Powierzchnia podana wg PN-ISO 9836:1997 z uwzględnieniem tynków. Powierzchnie mogą ulec niewielkim zmianom wynikającym z realizacji obiektu. Wymiary podano bez uwzględnienia wykończenia ścian (w świetle konstrukcji). Instalacje i powierzchnie podano na podstawie projektu budowlanego, mogą wystąpić zmiany w projekcie wykonawczym. Wysokość pomieszczeń od szczyty do wykończonego sufitu ok. 274 cm. Urządzenia sanitarne i kuchenne nie stanowią wyposażenia lokali mieszkalnych. Rozmieszczenie urządzeń przedstawiono jako przykładowe i może ulec zmianie.