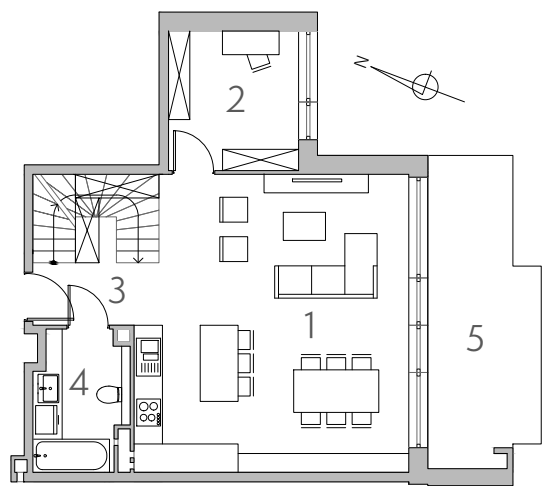


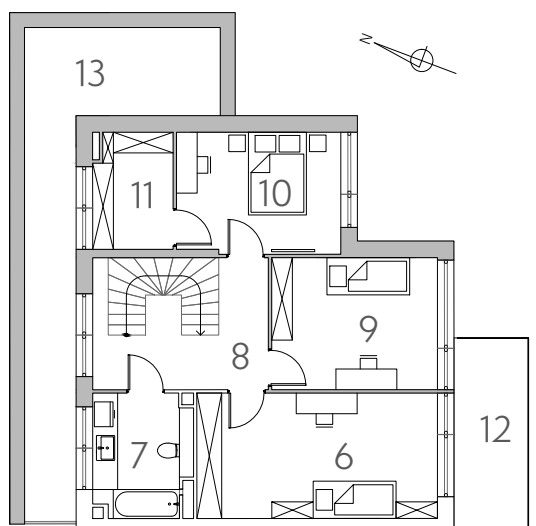
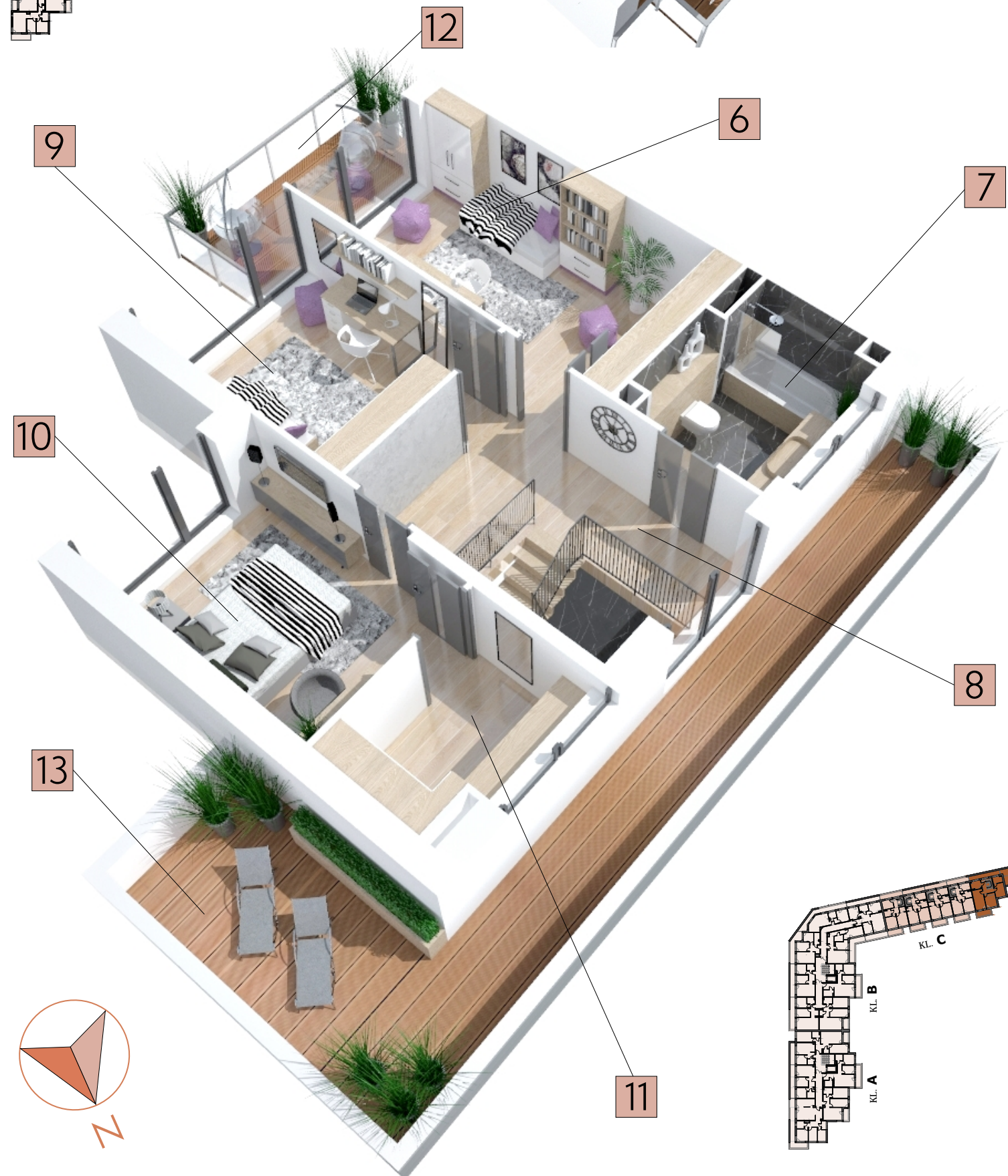
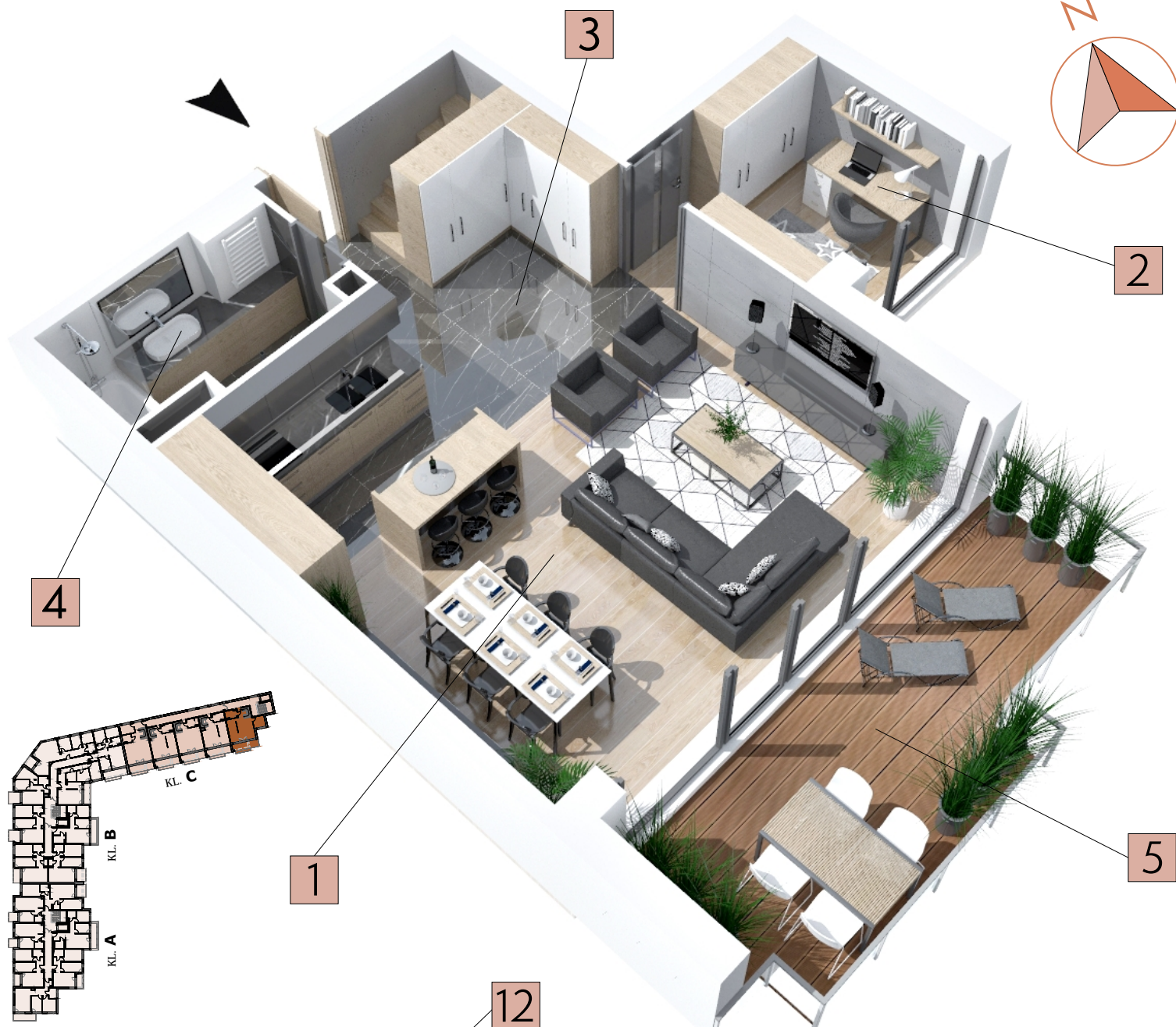
1590

APARTAMENT
118,17m²
POWIERZCHNIA
KLATKA C
PIĘTRO 4/5
KAZAŃSKA

schody przykładowe do wykonania przez nabywców apartamentów (w standardzie schody konstrukcyjne z drewna przemysłowego)



1. SALON + KUCHNIA	35,37m ²
2. SYPIALNIA	8,00m ²
3. KOMUNIKACJA	7,70m ²
4. ŁAZIENKA	5,42m ²
5. TARAS	12,97m ²



6. SYPIALNIA	17,42m ²
7. ŁAZIENKA	6,56m ²
8. KOMUNIKACJA	8,36m ²
9. SYPIALNIA	12,61m ²
10. SYPIALNIA	11,45m ²
11. GARDEROBA	5,28m ²
12. TARAS	5,53m ²
13. TARAS	11,05m ²

BIURO SPRZEDAŻY: Łomża, ul. Zawadzka 50/3, tel. 733 88 44 33